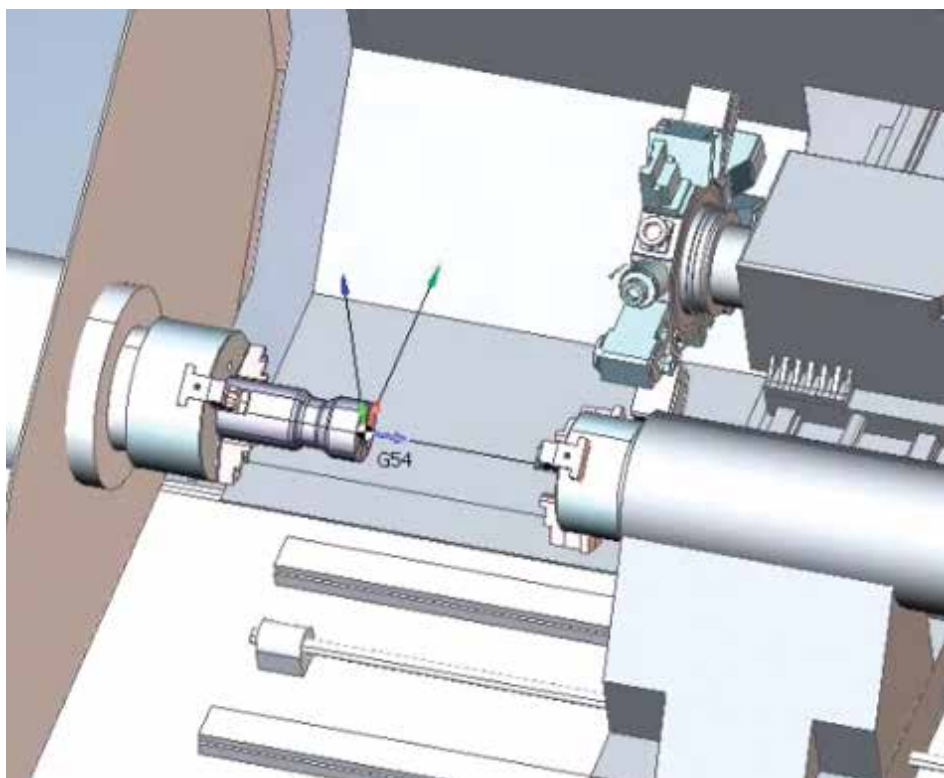


POGLAVLJE 11

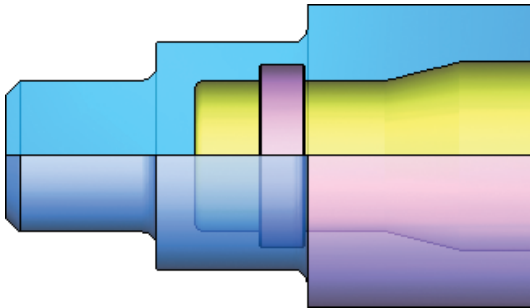
Dvostrana obrada komada



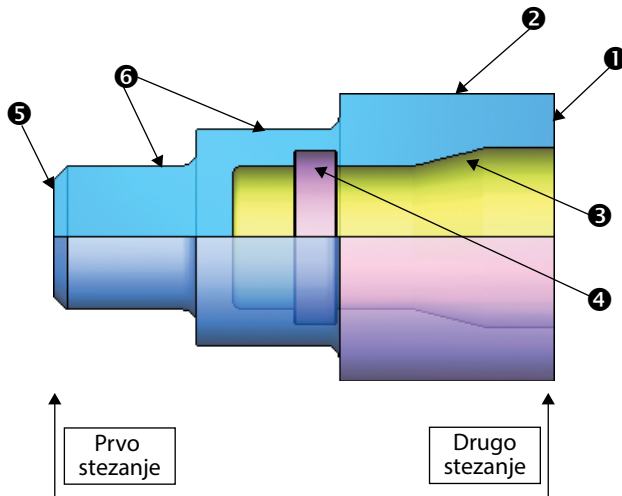
Dvostrana obrada

Sledi opis postupka kada postoji potreba da radni komad obrađujemo iz dva stezanja na istoj mašini.

Prvo ćemo analizirati naš komad i odrediti šta ćemo raditi u prvom a šta u drugom stezanju. Komad koji treba da dobijemo prikazan je na slici.



Nakon analize tehničke dokumentacije i potrebne vrste obrade, komad ćemo postaviti kao na slici:

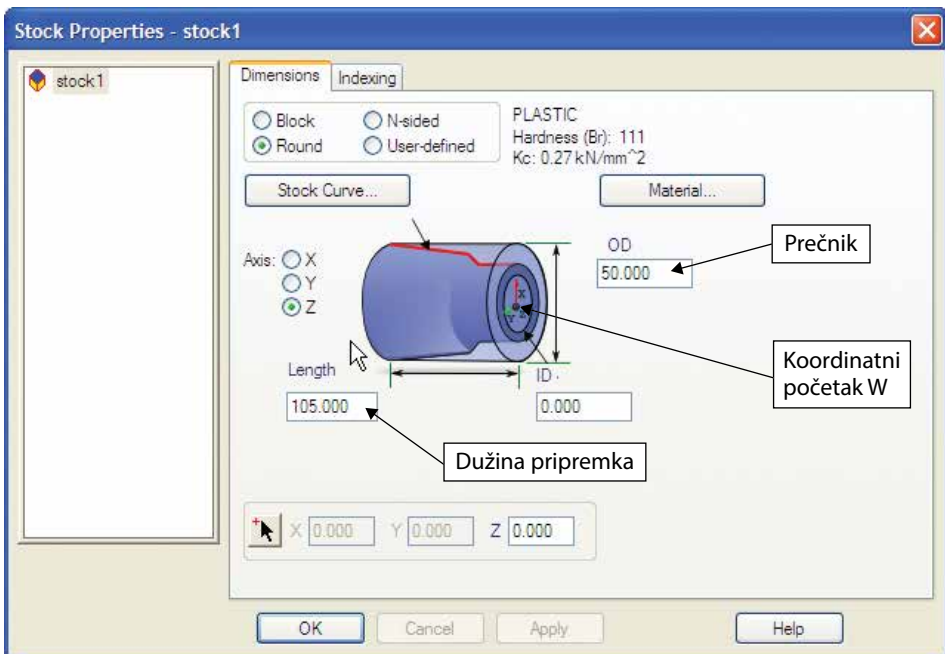
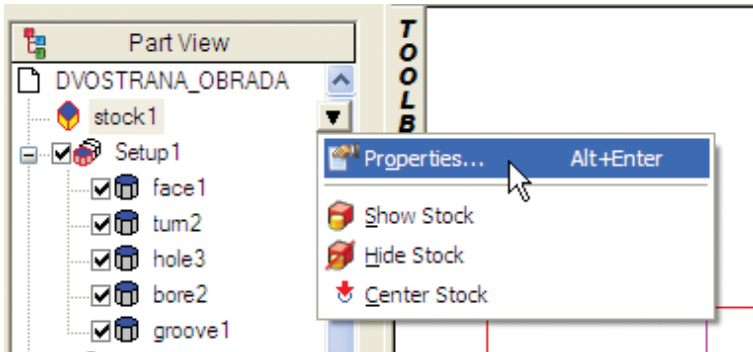


U prvom stezanju obrađićemo površine obeležene sledećim brojevima: (1) – poprečna obrada, (2) – uzdužna obrada, (3) – unutrašnja obrada, (4) – unutrašnji žleb.

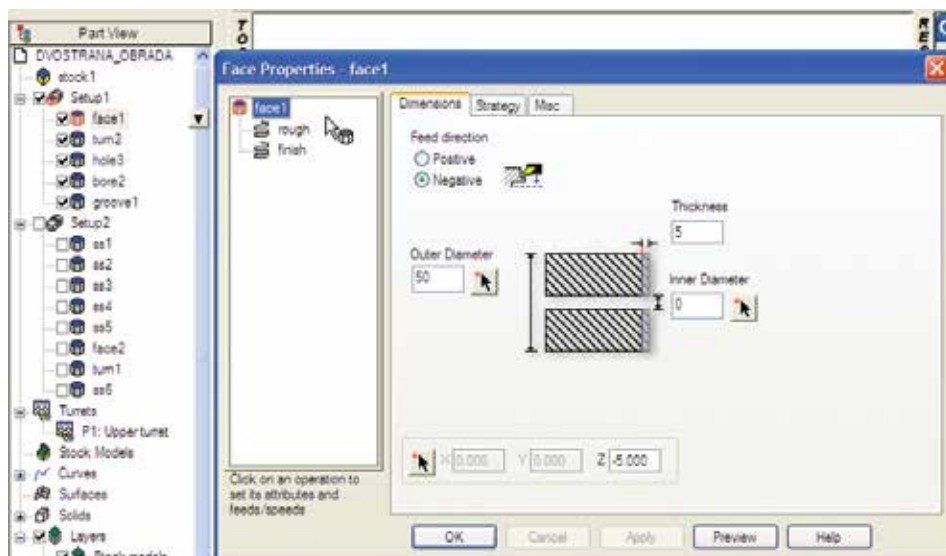
U drugom stezanju obrađićemo površine: (5) – poprečna obrada i (6) – uzdužna obrada.

Postupak obrade prvog stezanja objašnjen je u poglavlju 5, pa se nećemo detaljno zadržavati na njemu već ćemo pokazati zahvate koji prikazuju obradu površina (1), (2), (3) i (4).

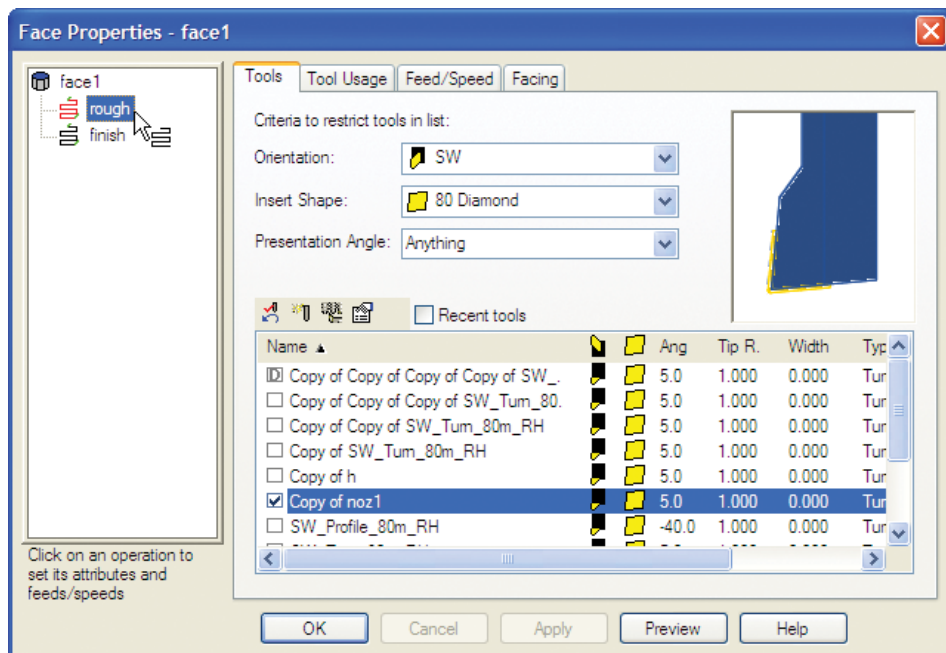
Postavljanje koordinatnog sistema i zadavanje dimenzija pripremk, prikazani su na naredne dve slike:



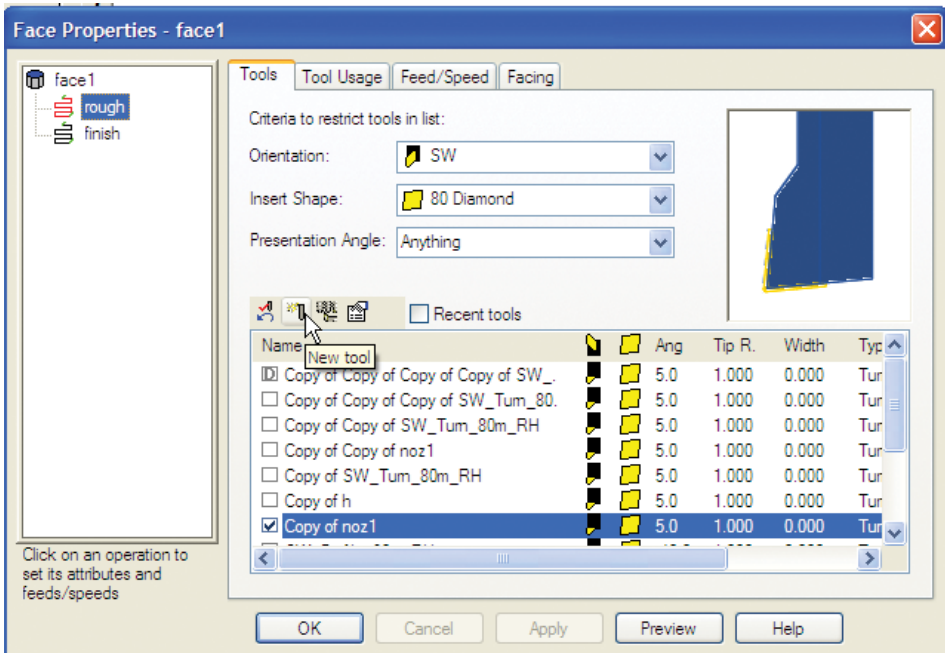
Poprečna obrada površine (1):



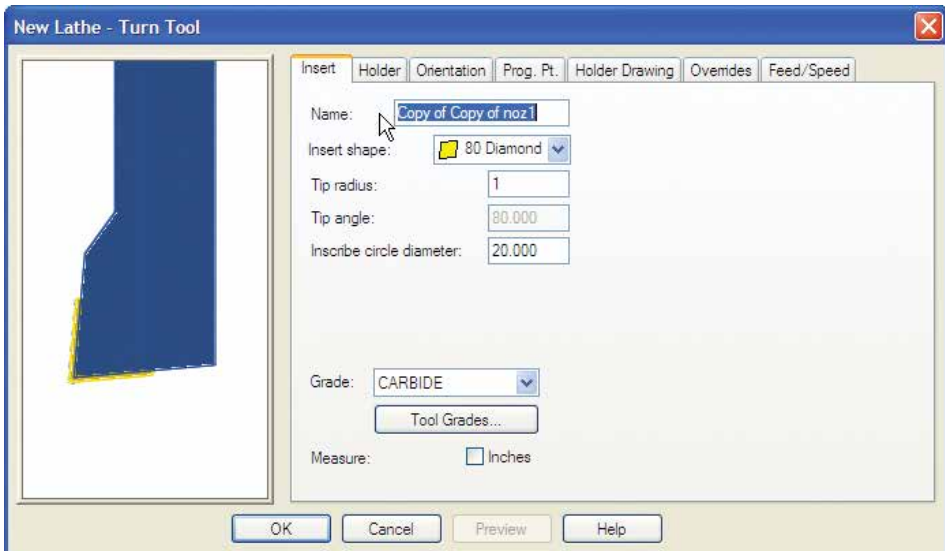
Karakteristike alata:

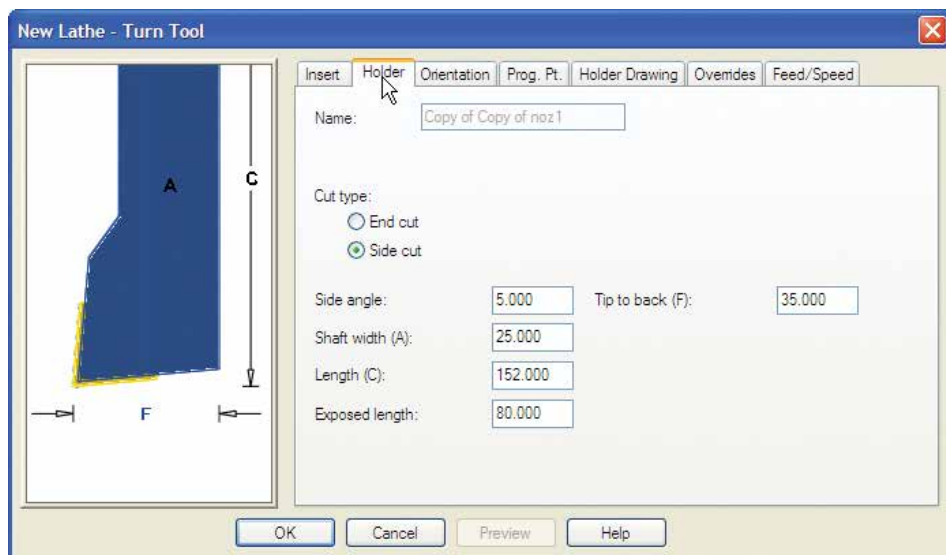


Prethodno smo definisali nož pomoću komande New tool:



Nož ima sledeće karakteristike:





Evo i simulacije obrade:

