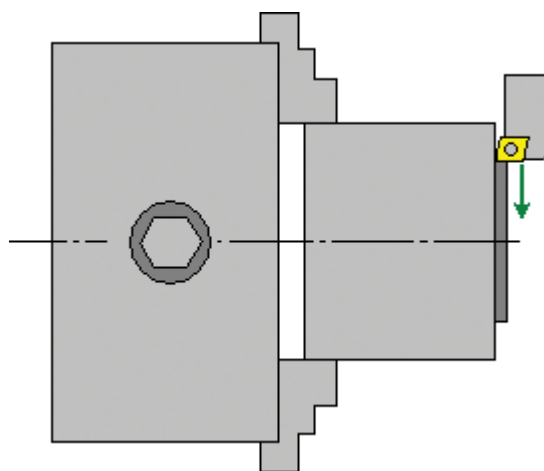
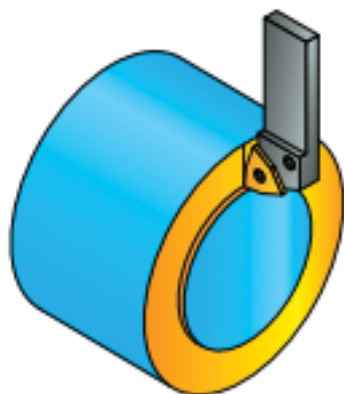
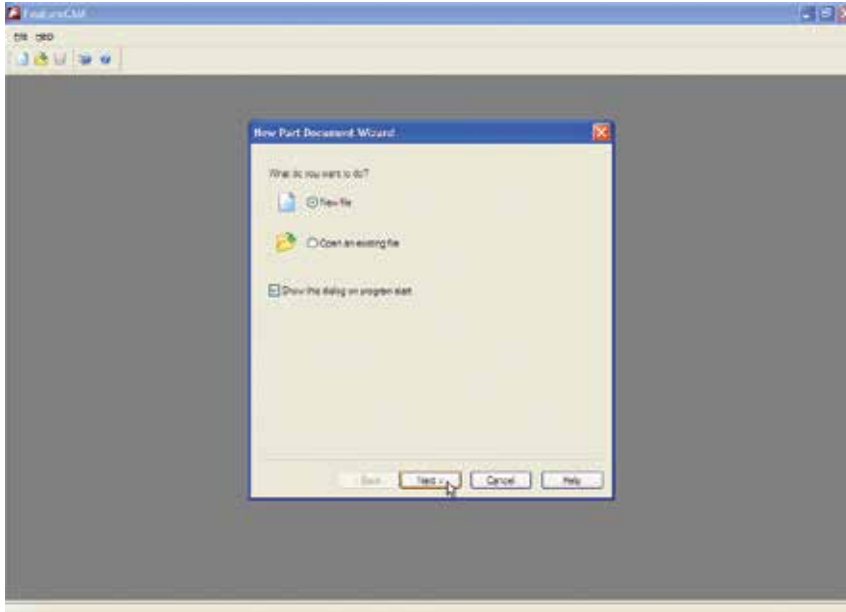


POGLAVLJE 4  
**Poprečna obrada**

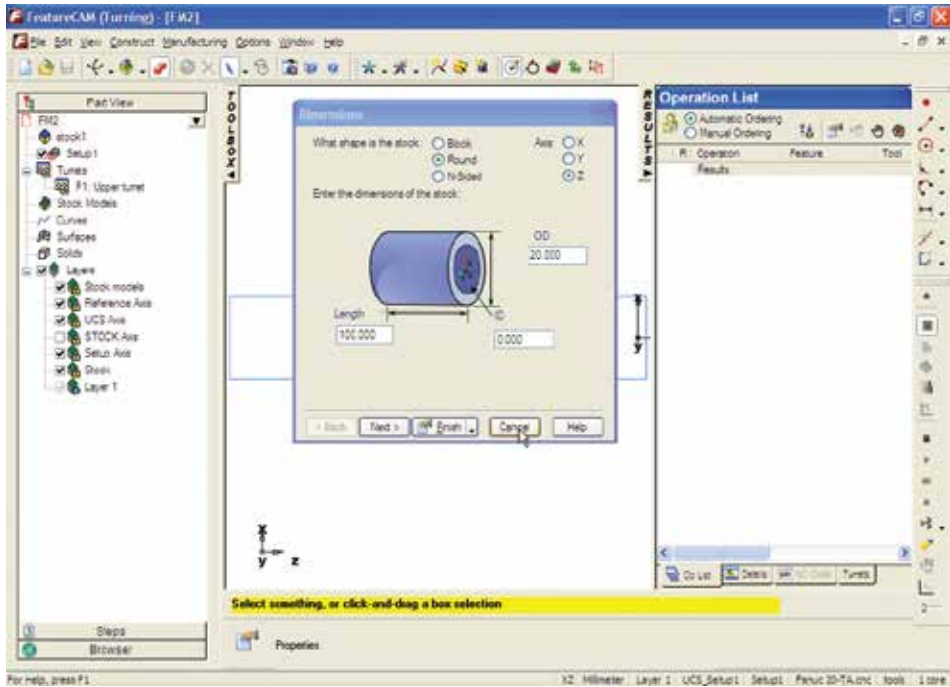


Poprečna obrada je prva obrada koja se radi na nekom komadu. Zato ćemo krenuti od početka, to jest, od uvoženja gotovog 3D modela urađenog u programu Solid Edge. Pokrenućemo program i ići korak po korak, kao na narednim slikama.



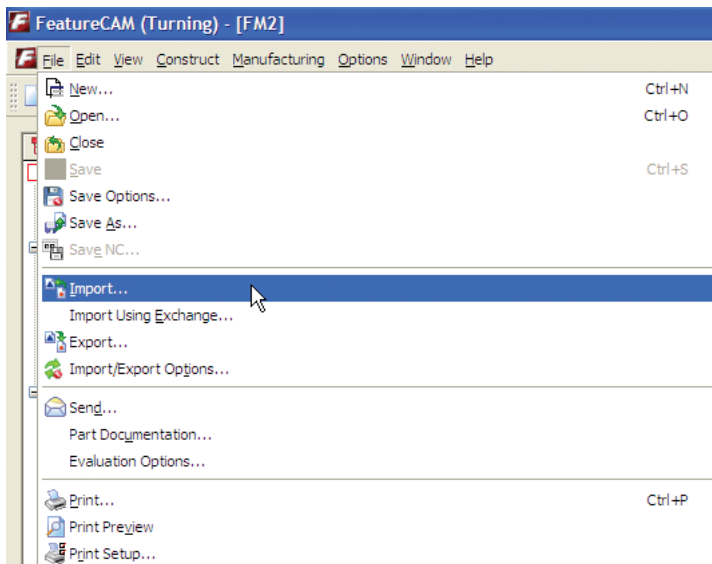
Nakon što pritisnemo dugme Next, izaberemo opciju Turn/Mil i jedinice (milimetre) dobićemo



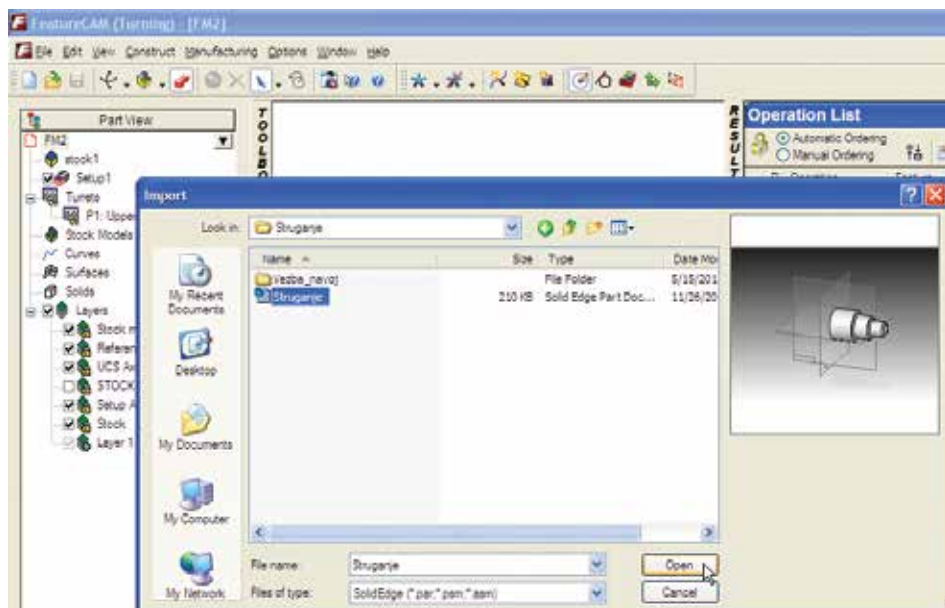


Softver će tražiti da zadamo dimenzije pripremljaka, ali ćemo mi pritisnuti Cancel i preći na uvoz gotovog 3D modela na način opisan u nastavku teksta.

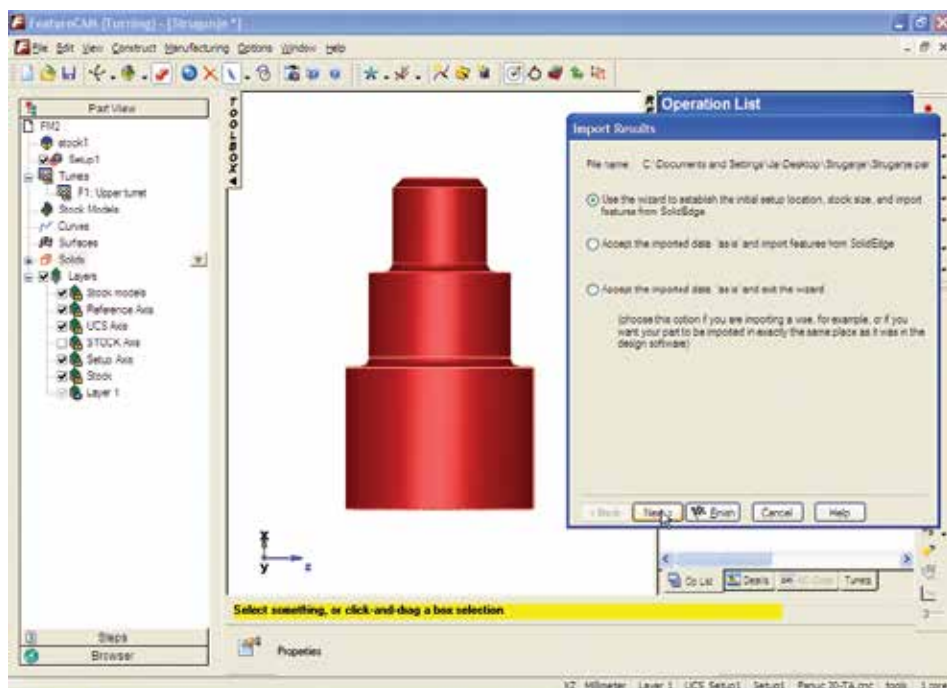
Izaberite File → Import:



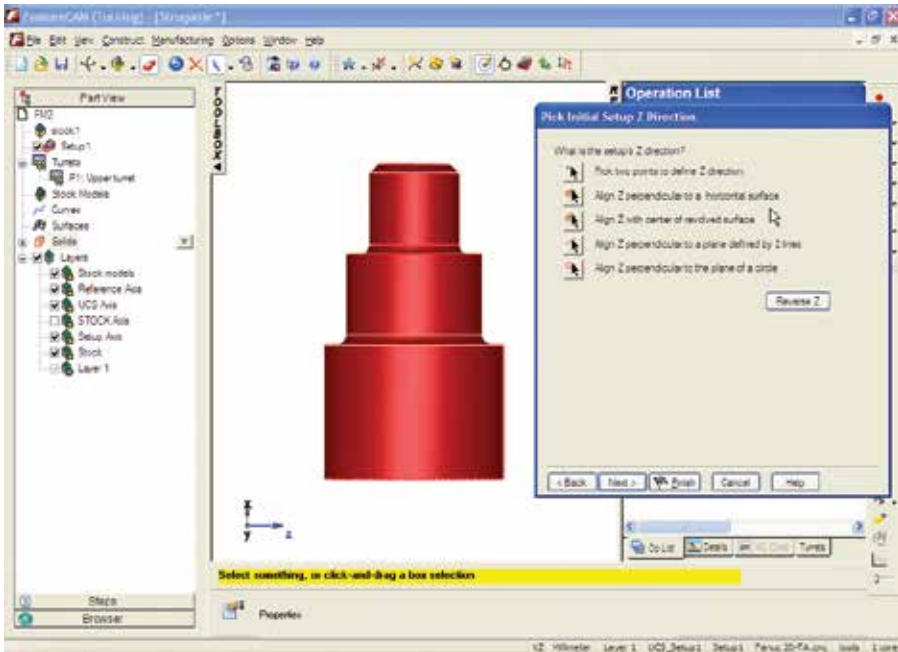
Otvoriće se prozor za pronalaženje snimljenog 3D modela.



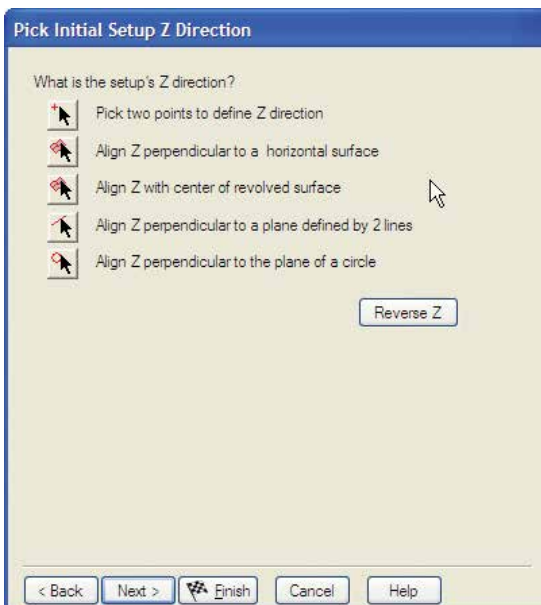
Pritiskom na Open dobićemo:



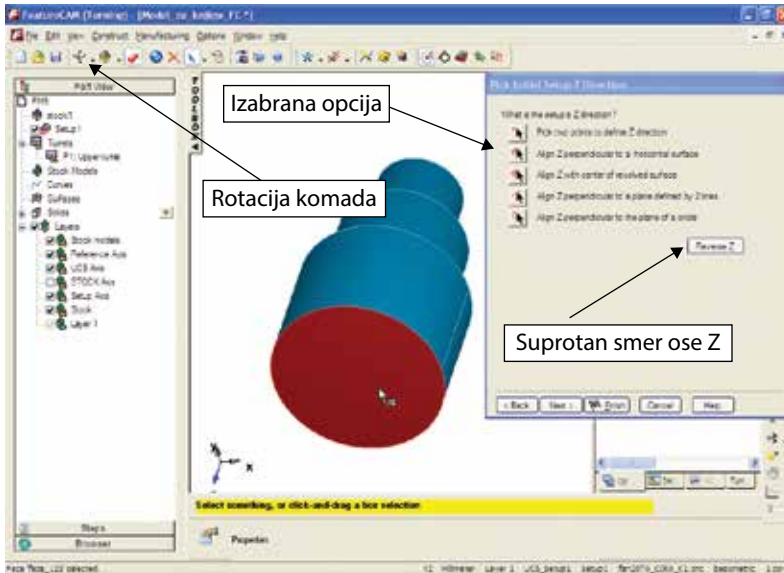
Kada pritisnemo dugme Next, prikazaće se dijalog za postavljanje koordinatnog sistema i pravca ose Z:



Dijalog prozor sadrži nekoliko opcija za zadavanje pravca ose Z:



Preporučujem prvu ili drugu opciju. Ukoliko nam treba suprotan smer ose Z, pritisnuti dugme Reverse Z. Za naš primer, izabraćemo drugu opciju. Komandom Rotate iz padajućeg menija View zaokrenućemo komad tako da položaj komada bude zgodan za biranje. Kada smo sve to uradili, pritisnemo Next.



Dobićemo prozor za definisanje pravca i smera ose X.

